

# RTX1250i2 TRAKTOR



## TERMELÉKESÉG

- Legújabb technológiák
- TrenchSense™ elektronikus marásvezérlő rendszer
- Ecolde™ motorvezérlő rendszer
- Fokozott termelékenység
- Csökkentett üzemanyag-fogyasztás



## TÁVVEZÉRLŐ opcionális

- Minden karbantartási funkció működtethető
- Nagyobb rugalmasság az építkezésen
- Nagyobb biztonság a be- és kirakodás során
- Megkönnyíti a karbantartást
- Többnyelvű



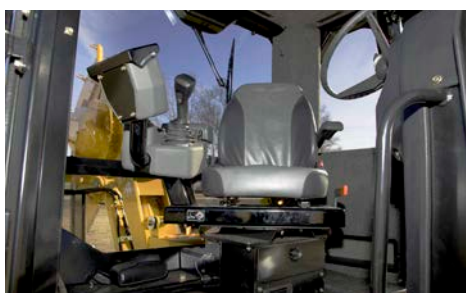
## VERMEER TELEMATIK-READY opcionális

- 1:1 áttekintés
- A gép állapota
- Üzemanyag-fogyasztás
- A gép helye
- Ajánlás



## i2-ADAPTEREK

- Intelligens megoldások
- A tartozékok gyors cseréje
- Csökkentett időráfordítás
- Fokozott termelékenység
- Működési paraméterek | Egyszerű beállítás



## KEZELŐI KÉNYELEM

- Zökkenőmentes vezetési viselkedés
- Egyszerű kezelőszervek
- Kényelmesen felszerelt vezetőfülke
- Kellemes munkavégzés
- Légkondicionált vezetőfülke választható



## ERŐTELJES TELJESÍTMÉNY

- 95 kW / 127 LE teljesítményű dízelmotor
- Deutz TCD3.6L
- Kihívást jelentő talajviszonyokhoz
- Optimális gépbeállítás
- V. fázisú károsanyag-kibocsátási követelmény

# RTX1250i2 TRAKTOR

## SZÁLLÍTÁS I MÉRETEK

Hossz: 350 cm | Gumiabroncsok

Hossz: 380 cm | Négykerekű gumilánctalp

Szélesség: 222 cm | Gumiabroncsok

Szélesség: 235 cm | Négyes gumilánctalp

Magasság: 292 cm | Mindkét változat

### Alapgép tartozékok nélkül

Súly: 5253 kg | Gumiabroncsok

Súly: 5730 kg | Gumiabroncsok + fülke

Súly: 7330 kg | Négyes gumilánctalp

Súly: 7793 kg | Négyes gumilánctalp + fülke

Felborulás elleni védelem: 18145 kg-ig

Talajmagasság: 35 cm | Mindkét változatban

## MOTOR

Márka: Deutz TCD3.6L - Stage V

Henger: 4

Max. Teljesítmény: 95 kW / 127 LE

Max. Nyomaték: 500 Nm

Üzemanyag: Dízel

Hűtés típusa: Folyékony

Max. Motor fordulatszám: 2300 rpm

Üresjárat fordulat: 1000 rpm

Garantált zajvédelem: 104 dB(A)

## KAPACITÁSOK

Üzemanyagtartály: 167 liter

Hidraulikatartály: 120 liter

## HAJTÓGUMIK

Előre- és hátrameneti fokozat

Max. Szállítási sebesség: 16,5 km/h

## MEGHAJTÓ QUAD GUMILÁNCTALPAK

Előre- és hátrameneti fokozat

Max. Szállítási sebesség: 16 km/h

## TENGYEL

Első tengely + hátsó tengely: kormányozható bolygóműves sebességváltóval és 100%-os hidraulikus differenciálzárral

Tengelyterhelés statikusan: 22434 kg / tengely

DÖNTÉS | Állítható alváz áll rendelkezésre

## KÉSZÜLÉKEK

Elöl:

Kotrókanál

Dózer lapát

Kábeltekercs tartó

Hátul:

Vibrációs eke

Sziklavágó kerék

Oldalirányban mozgatható sziklavágó kerék

Árokásó

Az árokásó oldalirányban mozgatható

## OPCIÓK

Légkondicionált vezetőfülke

Vermeer telematika-felszereltség

Üzemfék: hidrosztatikus

Állófék: rugós | hidraulikusan kioldható

Négy gumilánctalp

TILT | Állítható futómű

Egyedi festés | Minden RAL színben

Vermeer Confidence Plus®

Garancia kiterjesztések

Szervizszerződések

Karbantartási csomagok

## MEGJEGYZÉSEK

A Vermeer Corporation fenntartja magának a jogot, hogy a technológiában, a tervezésben és a specifikációkban bármikor előzetes értesítés vagy kötelezettség nélkül változtatásokat eszközöljön, fejlesztéseket hajtson végre, vagy a gyártást megszüntesse, vagy a gyártást bármikor, előzetes értesítés vagy kötelezettség nélkül leállítsa. A bemutatott berendezések csak illusztrációs célokat szolgálnak, és tartalmazhatnak az Ön régiójára jellemző opcionális tartozékokat vagy alkatrészeket. A gép specifikációival kapcsolatos további információért forduljon a helyi Vermeer kereskedőhöz. A Vermeer, a Vermeer logó, az Equipped to Do More TrenchSense és az Ecolide a Vermeer Manufacturing Company védjegyei az Egyesült Államokban és/vagy más országokban.

© 2024 Vermeer Corporation. Minden jog fenntartva.

Vermeer



EQUIPPED TO  
DO MORE.